

ANVÄNDAR-GUIDE för Bränneriets LAN

Andra Utgåvan

Denna enkla Användar-Guide beskriver hur Du ska ställa in din dator för att ansluta den till brf Bränneriets LAN för att kunna använda Internet (eller hur du ska ställa in din NAT-router om Du har skaffat dig en sådan).

Guiden visar också hur Du kan använda brf Bränneriets mailserver och webserver funktion.

Innehållsförteckning:

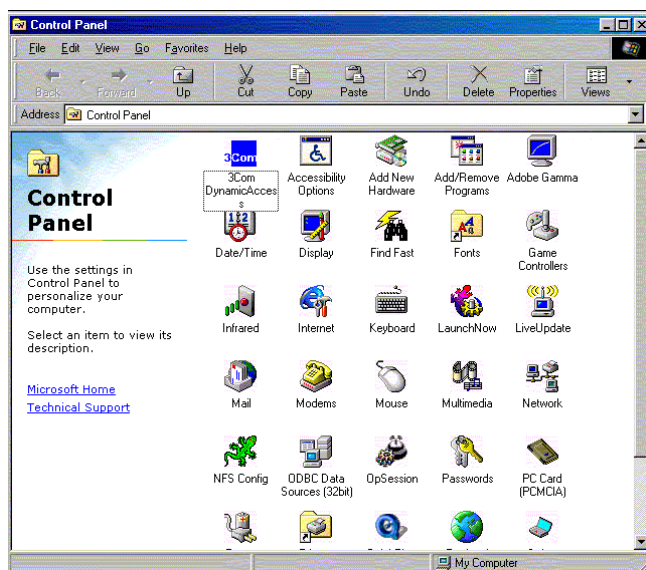
Inställningar för Anslutningen	1
Bränneriets E-post	2
WEB-server	7

Inställningar för Anslutningen

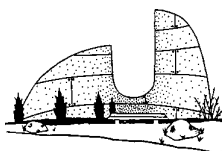
Bränneriets LAN använder ett automatiskt sätt att ställa in kommunikations-parametrarna i din Dator. Du ska bara se till att din Dator är inställd på att själv hämta IP adress från nätet.

Först ska Du naturligtvis ha en Ethernetport (Ethernet kort) installerad i din dator. När det är gjort så ska du i Kontrollpanelen / Nätverket (Control Panel/Network) hitta något som heter TCP/IP

Starta kontrollpanelen i Start / Inställningar (Settings) / Kontrollpanelen (Control Panel)

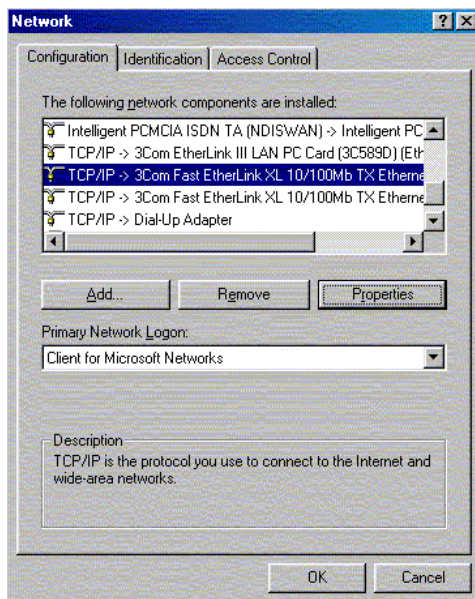


Dubbelklicka på Nätverket (Network)

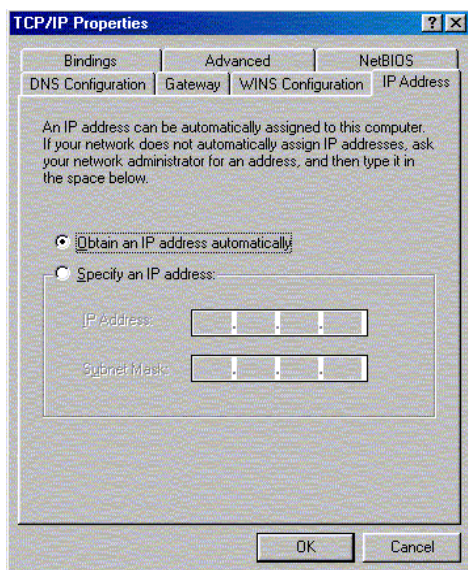


2008-04-12

andra utgåvan



Välj den TCP/IP som tillhör ditt nätverkskort och klicka på Egenskaper (Properties)



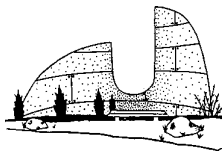
Och se till att Hämta IP adress automatiskt (Obtain the IP address automatically). Om Du behövde ändra klicka då på OK och starta om din dator.

För Mac och Linux/Unix datorer görs motsvarande kontroll.

~~Bränneriets E-post~~

~~E-post program~~

~~Vi rekommenderar dig att i första hand använda en lokal e-post-klient på din egen dator, som till exempel Outlook Express eller Netscape Messenger~~



2008-04-12

andra utgåvan

POP3 klient

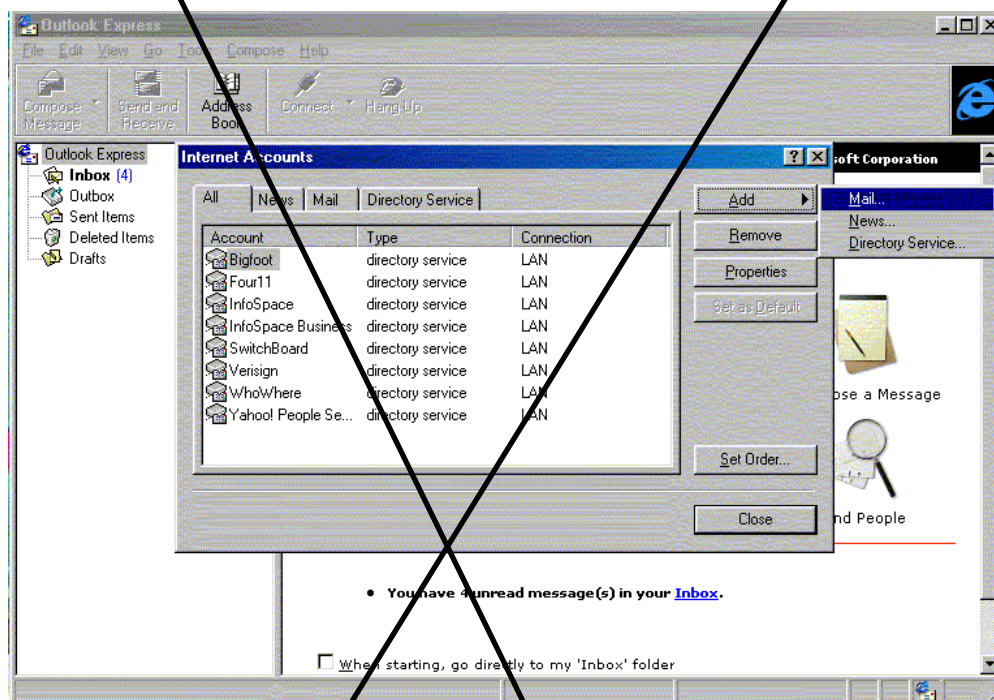
Vi rekommenderar också att använda en protokoll som heter pop3, och att inte spara några mail på servern. Välj följande inställningar:

Pop3 server: pop3.branneriet.se

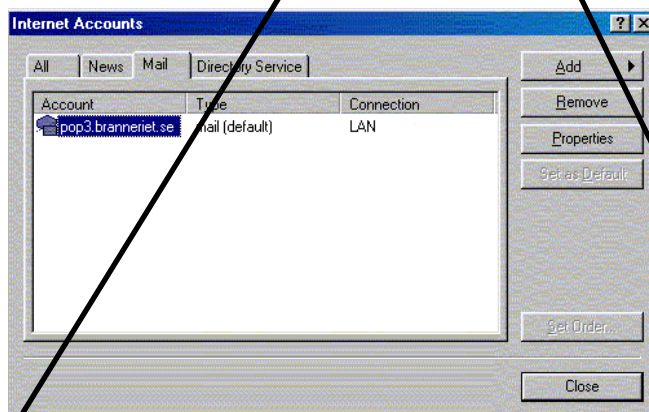
Utgående mail server: smtp.branneriet.se

och data för ditt konto se den blankett du fått.

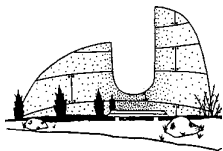
I Outlook Express så kan du göra så här för att göra dina inställningar. I Outlook Express välj i menyn Verktyg / Tools valet Konton... / Account... och Lägg till / Add ett nytt Mailkonto.



Följ sedan Guiden / Wizard och fyll i önskade uppgifter. För att kontrollera eller ändra något som blev fel välj i menyn Verktyg / Tools valet Konton... / Account... och fliken Mail.



Klicka på Egenskaper / Properties för att editera dina inställningar. I fliken Servers så ska Du följande men med ditt kontonamn förstås.

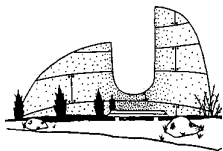


2008-04-12

andra utgåvan

Notera att "Servern kräver verifiering" ska vara ibockad. Och klicka på inställningar och det bör se ut så här.

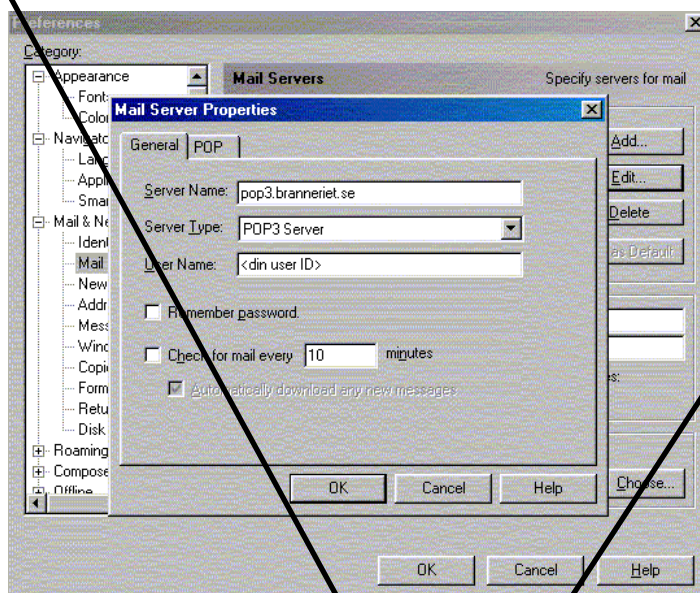
Och i fliken Avancerat, Advanced ska det se ut så här



2008-04-12

andra utgåvan

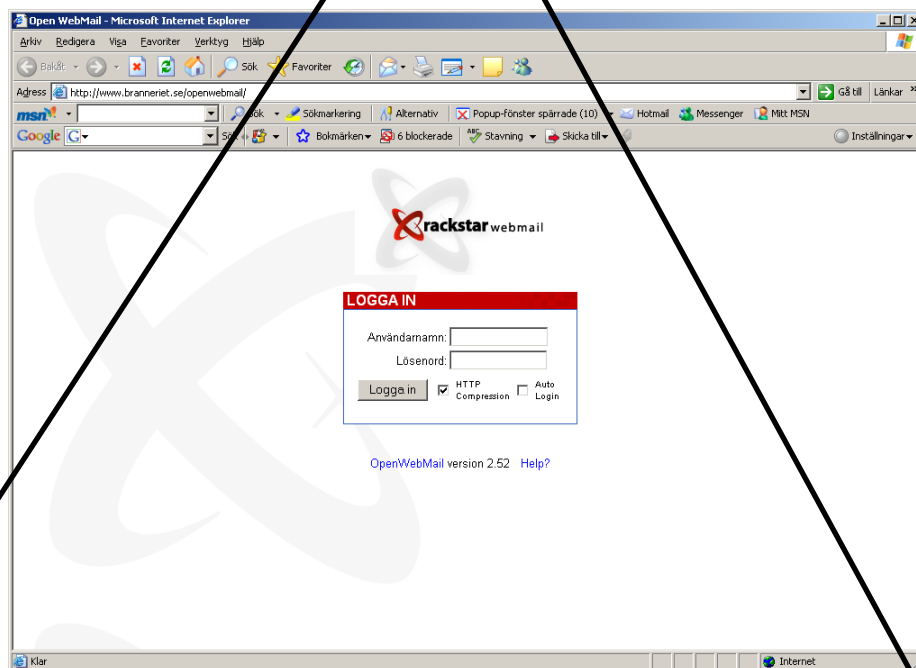
I Netscape Messenger ska inställningarna se ut så här. Öppna menyn Edit / Preferences.... Och välj i trädmynen Mail & Newsgroups / Servers.

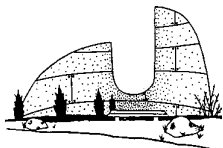


Klicka på Add eller Edit beroende på om du hade någon POP3 server redan inställd. Fyll i server med pop3.branneriet.se och se till att du valt POP3 server. Fyll också i din Användar ID. På fliken POP rekommenderar vi att du inte har bockat i "Leve messages on server" (lämna breven kvar på servern). När du klickat på OK så fyller du i "smtp.branneriet.se" för Outgoing mail server (bakom översta fönstret på bilden ovan).

Web-mail

Med adress, eller så kallad URL, <http://www.branneriet.se/openwebmail> så får Du följande inloggnings bild.



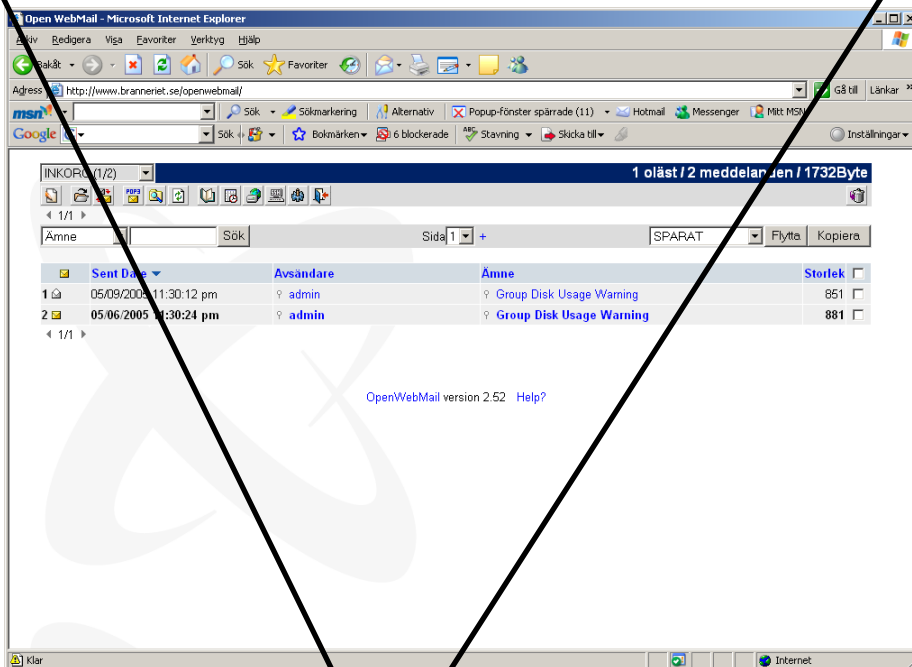


2008-04-12

andra utgåvan

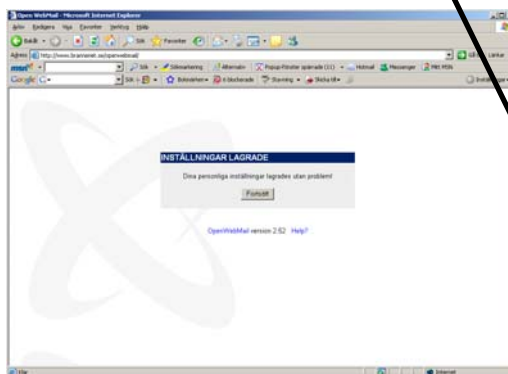
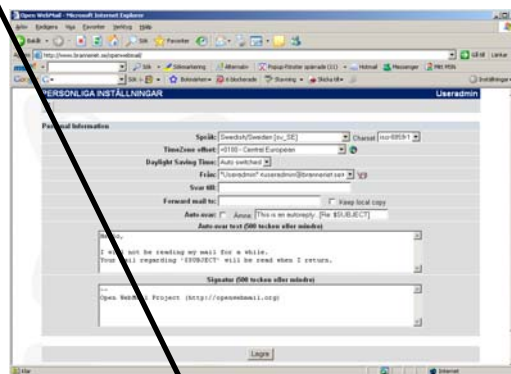
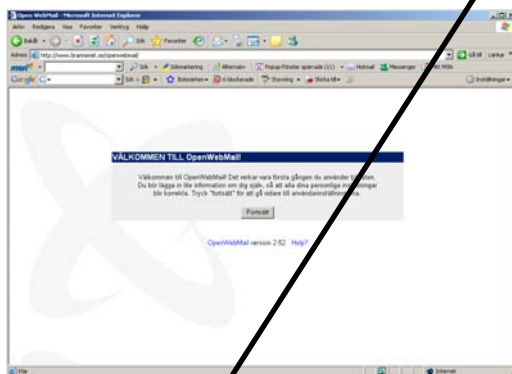
Fyll i din Användar ID efter User Name och ditt Lösenord efter Password.

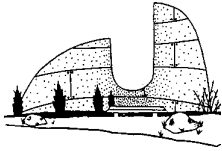
Efter inloggning (utom första gången) så kommer du att se följande skärmbild i din Bläddrare.



Med muspekaren över ikonerna ser du en text om deras funktion. Den vänstra är för att skriva en ny e-post och dörren är logout.

Första gången du startar Openwebmail får du några andra bilder först för att ställa in ditt konto. Mest är det bara att godkänna förslagen.





2008-04-12

andra utgåvan

WEB-server

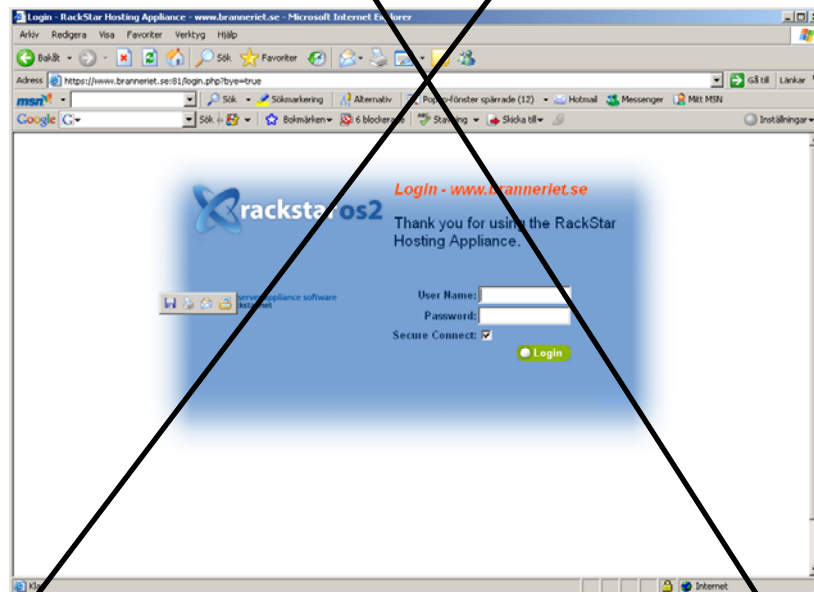
Om Du har beställt plats för websidor så finns det ett directory för det åt dig. Enklast för dig att lägga upp web-filer är att logga in med FTP.

Logga in med din användar ID och ditt lösenord på
ftp.branneriet.se
så hamnar Du på ditt topp-directory.

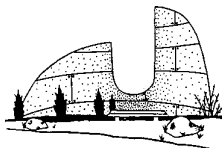
När Du eller Någon sedan använder URL
http://www.branneriet.se/~<ditt användarID>
så letas efter en fil hos dig som ska heta index.html.

Personlig Profil

Med adress, eller så kallad URL, <http://www.branneriet.se/login> så får Du följande inloggnings bild.

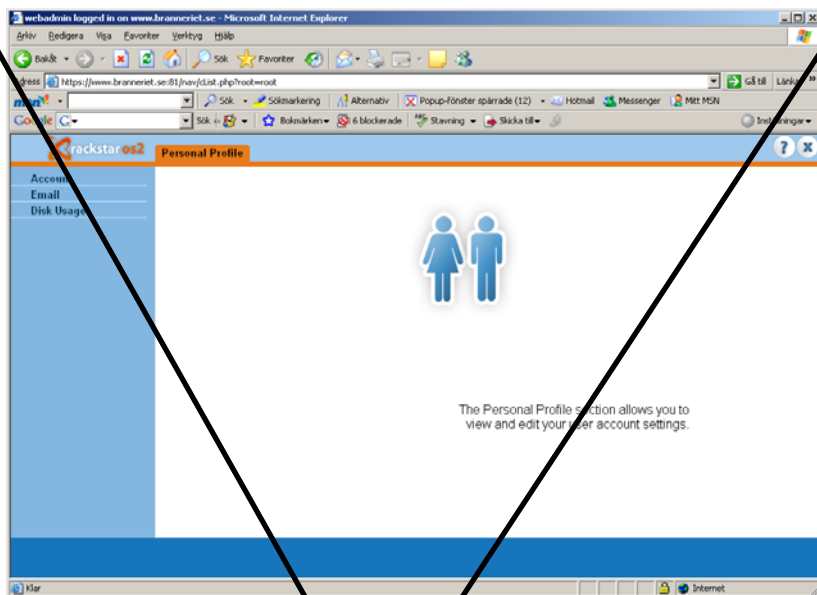


Fyll i din Användar ID efter User Name och ditt Lösenord efter Password.
Använd gärna Säkert protokoll genom att kryssa i Secure Connect.
Och klicka på Login.



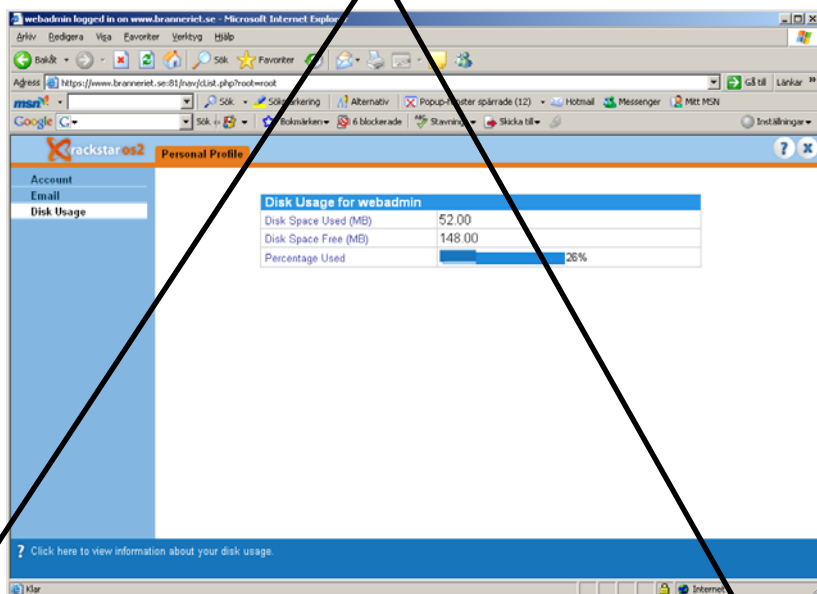
2008-04-12

andra utgåvan



I fliken Account kan du ändra password om du behöver. Men du ska inte använda ett för enkelt lösenord av säkerhetsskäl. Ha alltid med både stora och små bokstäver och siffror.

I fliken Disk Usage kan du se hur mycket av tillåtet diskutrymme du tar upp.



Vi är osäkra på funktionerna för E-post så undvik att använda dem.